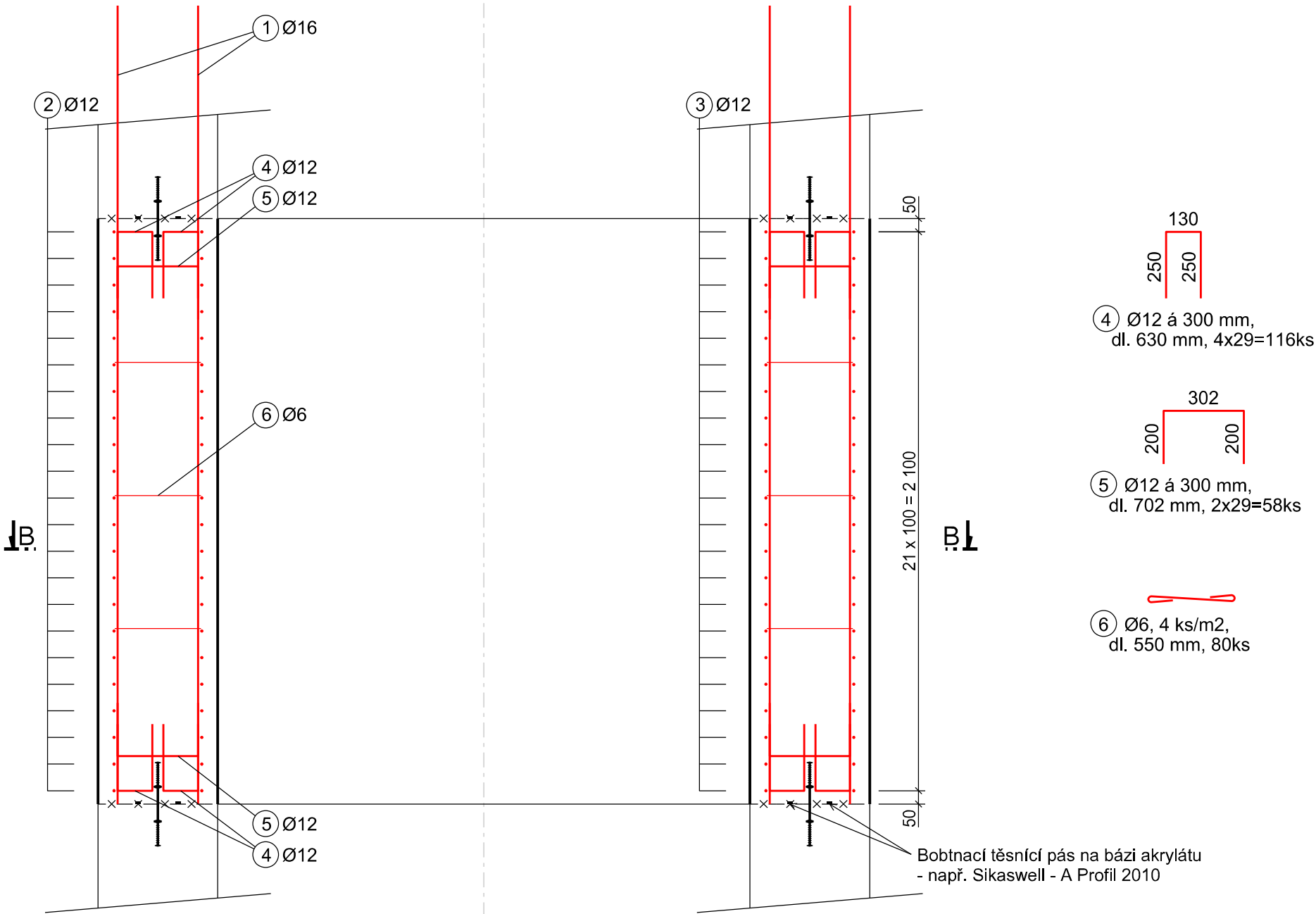


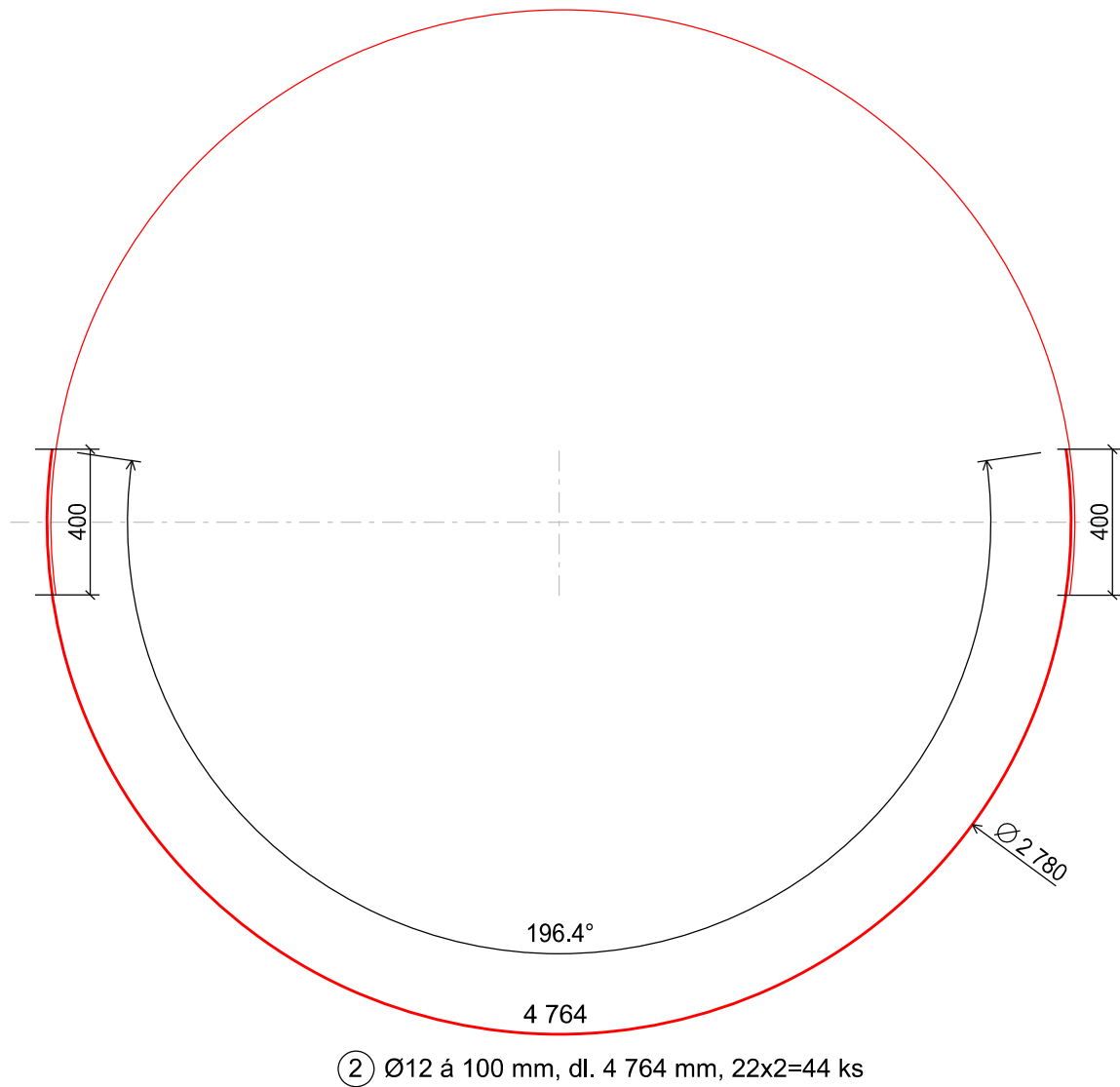
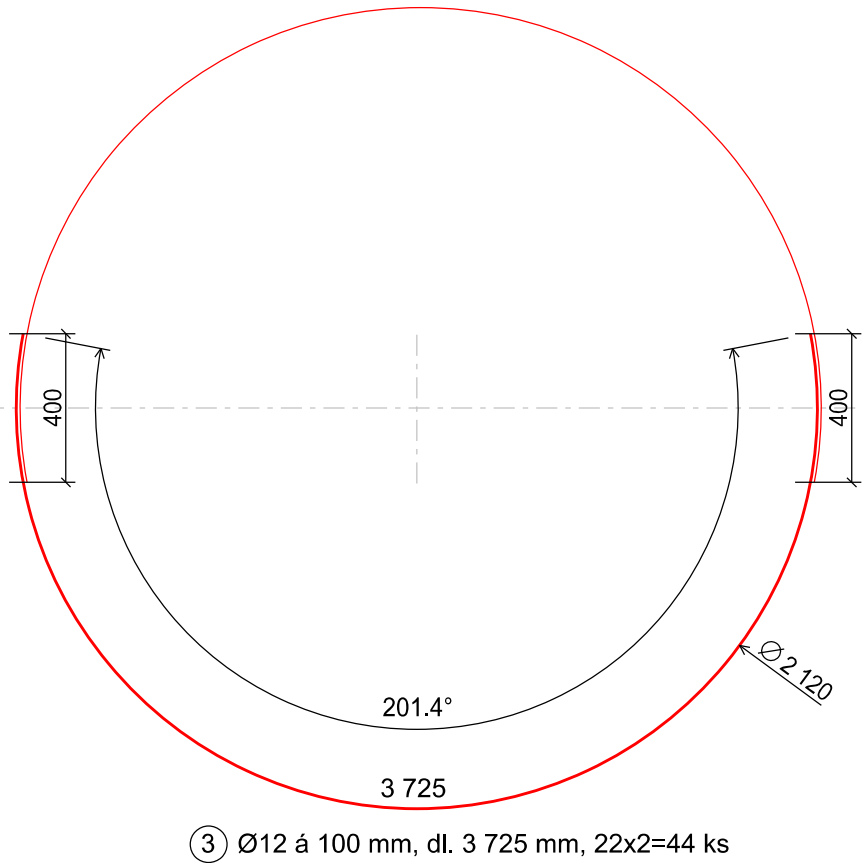
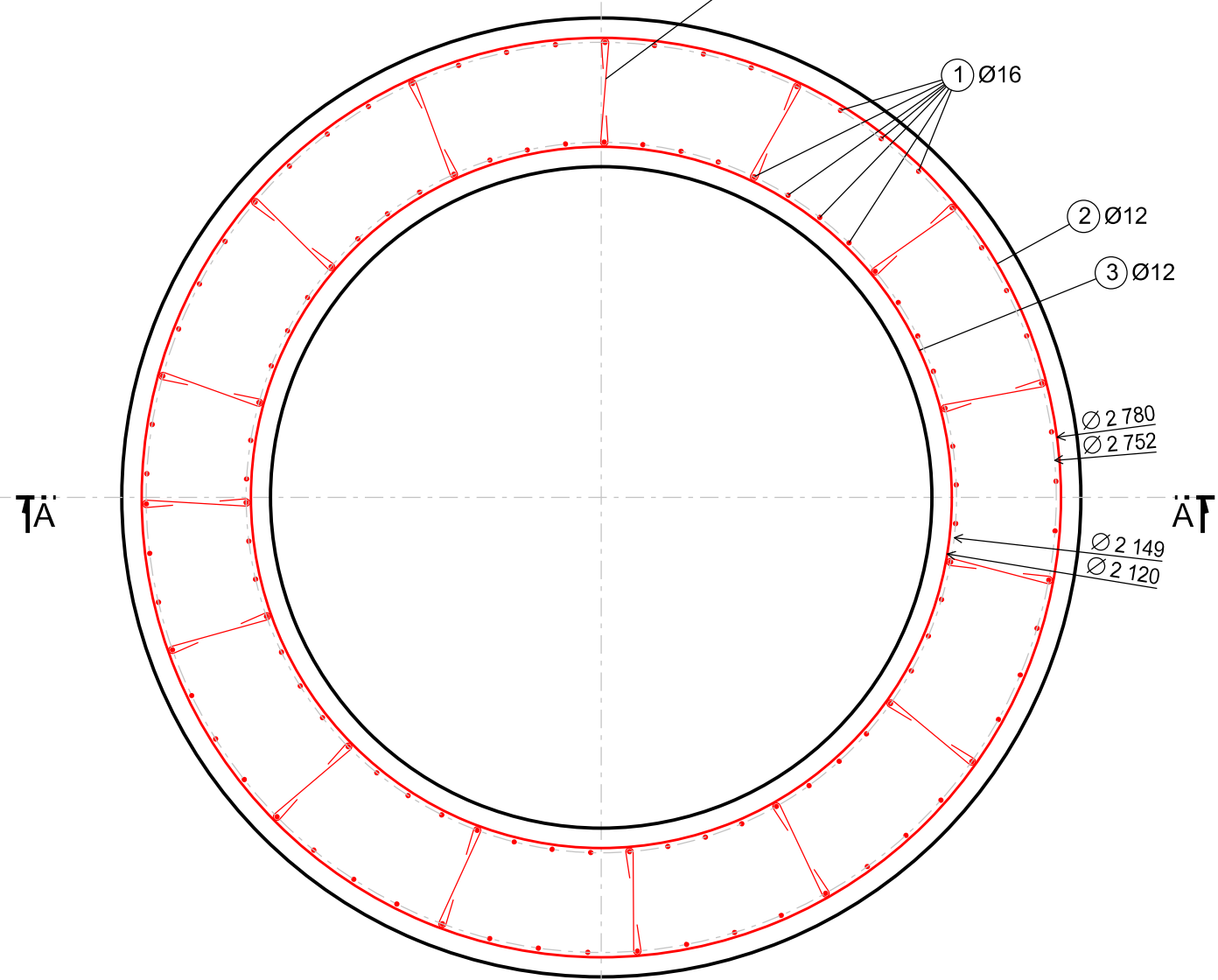
ŘEZ A-A

M 1:20



ŘEZ B-B

M 1:20



TABULKA VÝZTUŽE:

č.	Ø	délka	ks	6	12	16	20
	[mm]	[m/m2]	[-]				
1	16	3,000	116			348,00	
2	12	4,764	44		209,62		
3	12	3,725	44		163,90		
4	12	0,630	116		73,08		
5	12	0,702	58		40,72		
6	6	0,550	80	44,00			
celkem bm				44,00	487,31	348,00	0,00
hmotnost bm Ø [kg]				0,222	0,888	1,578	2,466
hmotnost Ø celkem [kg]				9,77	432,64	549,26	0,00
CELKEM [kg]				991,669			
CELKEM PRO 3 BLOKY [kg]				2975,01			

Poznámka:  
VÝŠKOVÝ SYSTÉM: Bpv  
SOUŘADNICOVÝ SYSTÉM: JTSK

AZ CONSULT, spol. s r. o.  
Číslo zakázky.....14/261  
Výrobek uvolněn k použití

Datum.....3

Odpor. proj.: Ing. M. Komín	Kopie	
Vypracoval: Ing. P. Vít	H	
Kontroloval: Ing. J. Šíma	Sima	
Kraj: Ústecký	Místo: Jezeří	
Objednatel: Povodí Ohře, státní podnik, Bezručova 4219, 430 03 Chomutov		
Akce: VD Jezeří - rekonstrukce - III. etapa		
Objekt: SO 04 - Odběrná věž		
Výkres: Výkres výztuže - blok 6,8,9		
Zn. souboru: ...		
Stupeň: DPS	Formát: 2 x A4	
Č. zak.: 14/261	Č. paré :	
Datum: I/2019		
Měřítko: 1:20	Č. přílohy: D.4.5.5	
DOKUMENTACI LZE UŽÍVAT POUZE VE SMYSLU PŘÍSLUŠNÉ SMLOUVY O DÍLO, KOPÍROVÁNÍ A ROZŠÍŘOVÁNÍ POUZE PO PŘEDCHOZÍM SOUHLASU AZ CONSULT spol. s r. o.		